

Spørsmål og svar Aust-Lofoten VGS ombygging del 2.

Presisering: Det ble under befaring påpekt at det er 400 V inn til tavleskapet som står bak heisen. I beskrivelsen står det 230 V, dette er feil.

Spørsmål 1: Har du målsatte tegninger av plan og snitt? Aller helst DWG

Svar: DWG lastet opp i KGV Light

Spørsmål 2: Har du tegning av gulvvarmesløyfene?

Svar: Tegning lastet opp i KGV Light

Spørsmål 3: Skal det være glass i ny dør i glassfasaden?

Svar: Ja, glass i dør og tettfelt over. Tilsvarende dør i Newton-rommet (tilstøtende rom).

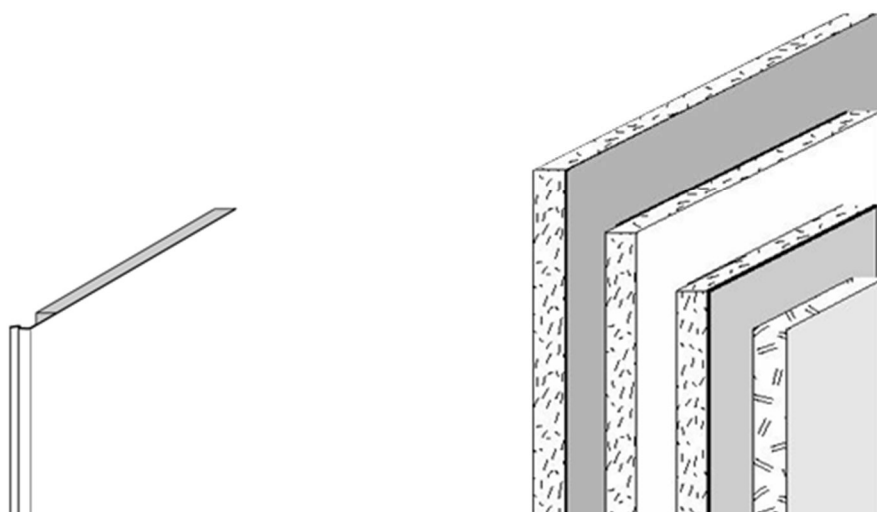
Spørsmål 4: Hvilke typer systemvegger er det som er brukt i eksisterende?

Svar: Ut fra dokumentasjon i FDV kan det se ut som det er Maars partitioning Systems.



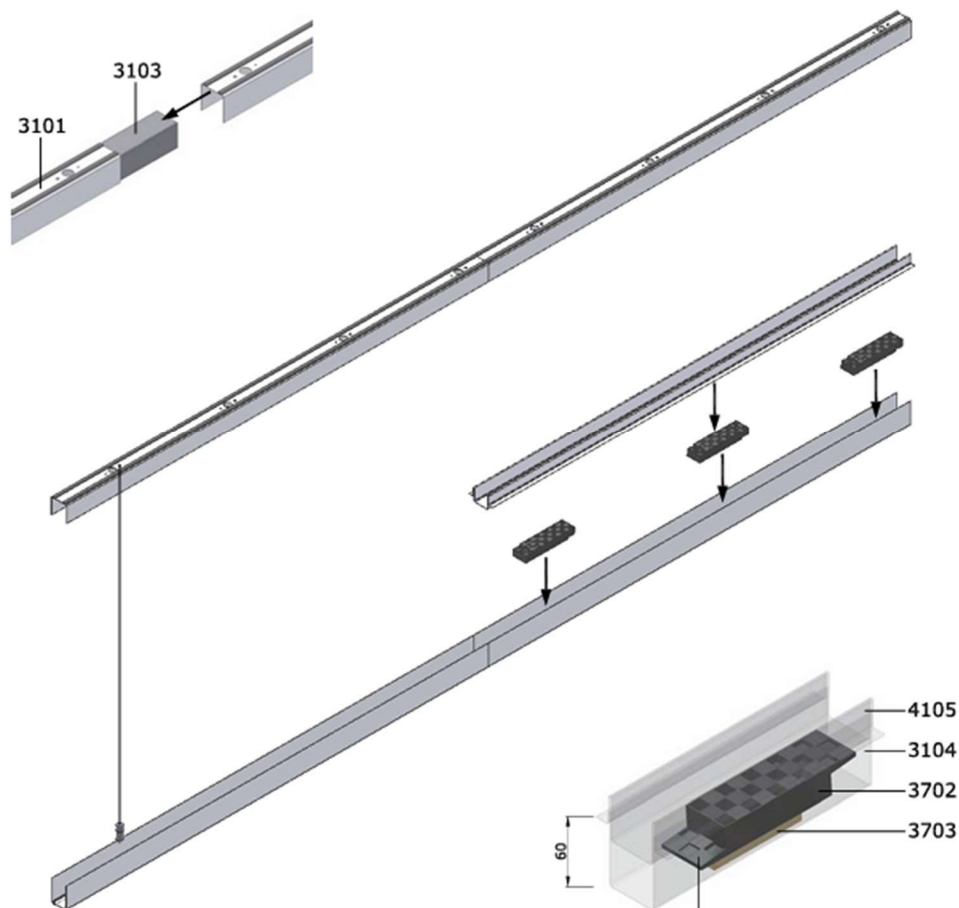
Maars Partitioning Systems BV, P.O. Box 1000, NL-3840 BA Hardenwijk, T:+31341465211, www.maarsgroup.com

Maintenance and Cleaning Instructions Maars Partitioning Systems





Floor and ceiling tracks
 Boden- und Deckenprofile
 Lisses basses et lisses hautes
 Vloer- en plafondprofielen
 Rodapie y rodatecho



Locate the highest point through a laser, put the supporttrack here on minimum height.
 Erection starts next with the passage wall.

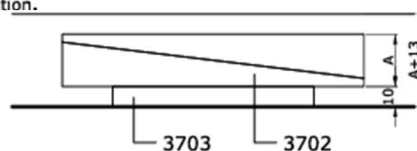
Bestimme den höchsten Punkt per Laser, und setze das Stellprofil an dieser Stelle auf die Mindesthöhe.
 Danach beginne mit der Flurwandmontage.

Déterminer le point le plus haut avec un laser, placez le profil de réglage au niveau minimum.
 Ensuite démarrer le montage par la cloison de circulation.

Bepaal het hoogste punt met behulp van een laser, plaats de stelplint hier op een minimum hoogte.
 Start vervolgens de montage van de gangwand.

Determine el punto mas alto con ayuda del laser, coloque el rodapie en el punto mas bajo.
 Inicie el montaje de la mampara.

6 set per 3m² floortrack
 6 Paar pro 3m² Sockelprofil
 6 jeu par 3m² lisse basse
 6 paar per 3m² plint
 6 pareja por 3m² rodapecho



Version 2013-11

4-1-01